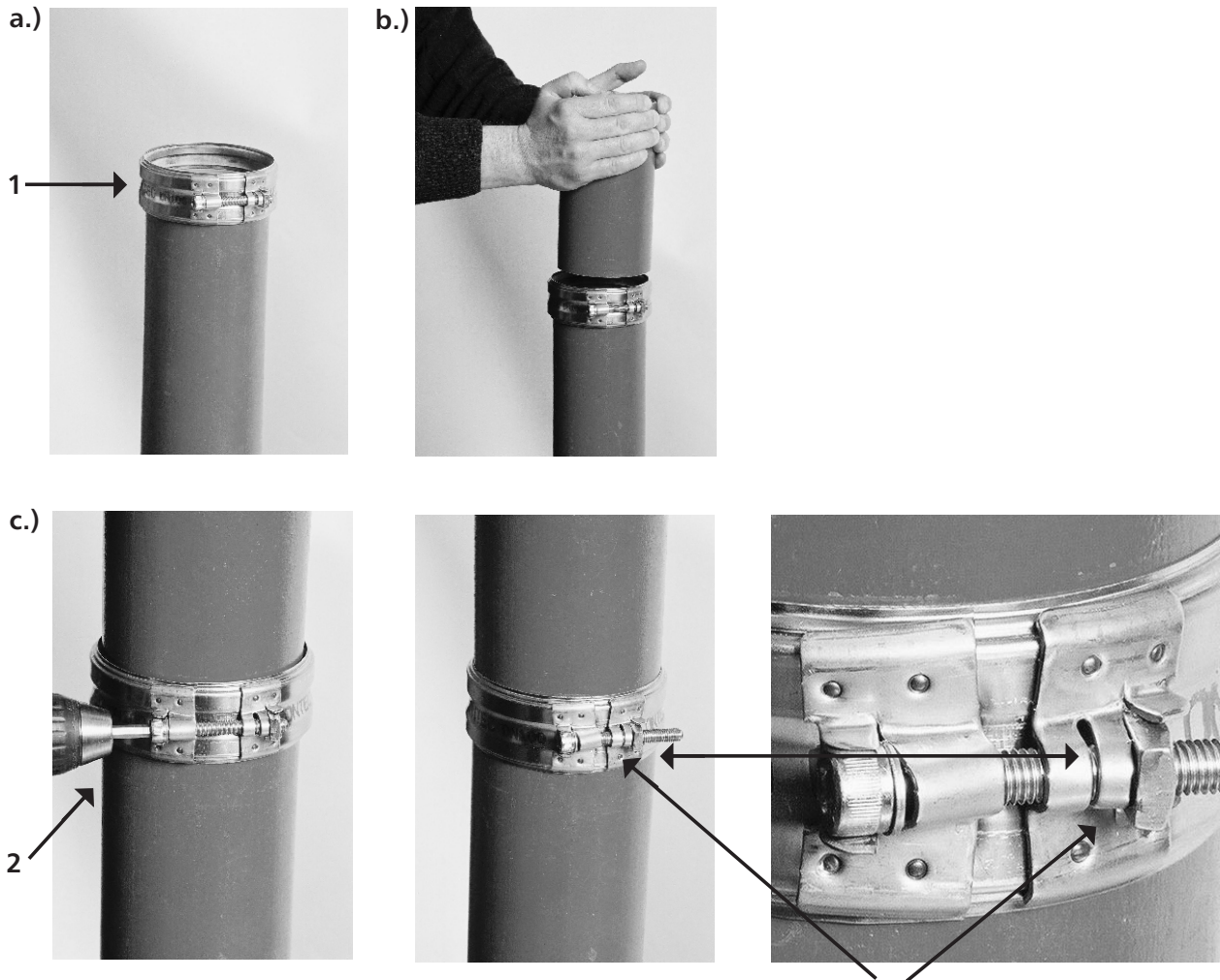


Montageanleitung/Mounting instructions

Contec Con Power-Verbinder (Con Power-Coupling) und
Con Power-Inox (V4A)-Verbinder (Con Power-Inox V4A Coupling)
für SML-Rohrsysteme nach DIN 19522/EN 877
for SML-Pipe Systems as per DIN 19522 / EN 877

Con
tec
SML-Verbindungstechnik GmbH



Montage:

- a.) Kompletten Verbinder (1) bis zum mittleren Distanzring der Dichtung auf das Rohrende oder Formstück aufschieben.
- b.) Das nächste Rohrende oder Formstück von der anderen Seite in die Verbindung schieben.
- c.) Innensechskantschraube (2) mit Schlagschrauber fest anziehen bis Kontrollschlitz (3) geschlossen. Der Anzugsdrehmoment ist erreicht.

Mounting:

- a.) Slide the pipe connector onto the end of pipe. The middle spacer ring of the seal will sit flush on the end of pipe.
- b.) Slide in the next pipe or fitting.
- c.) Tighten the SW6 hexagon socket screw until the control slot is closed.