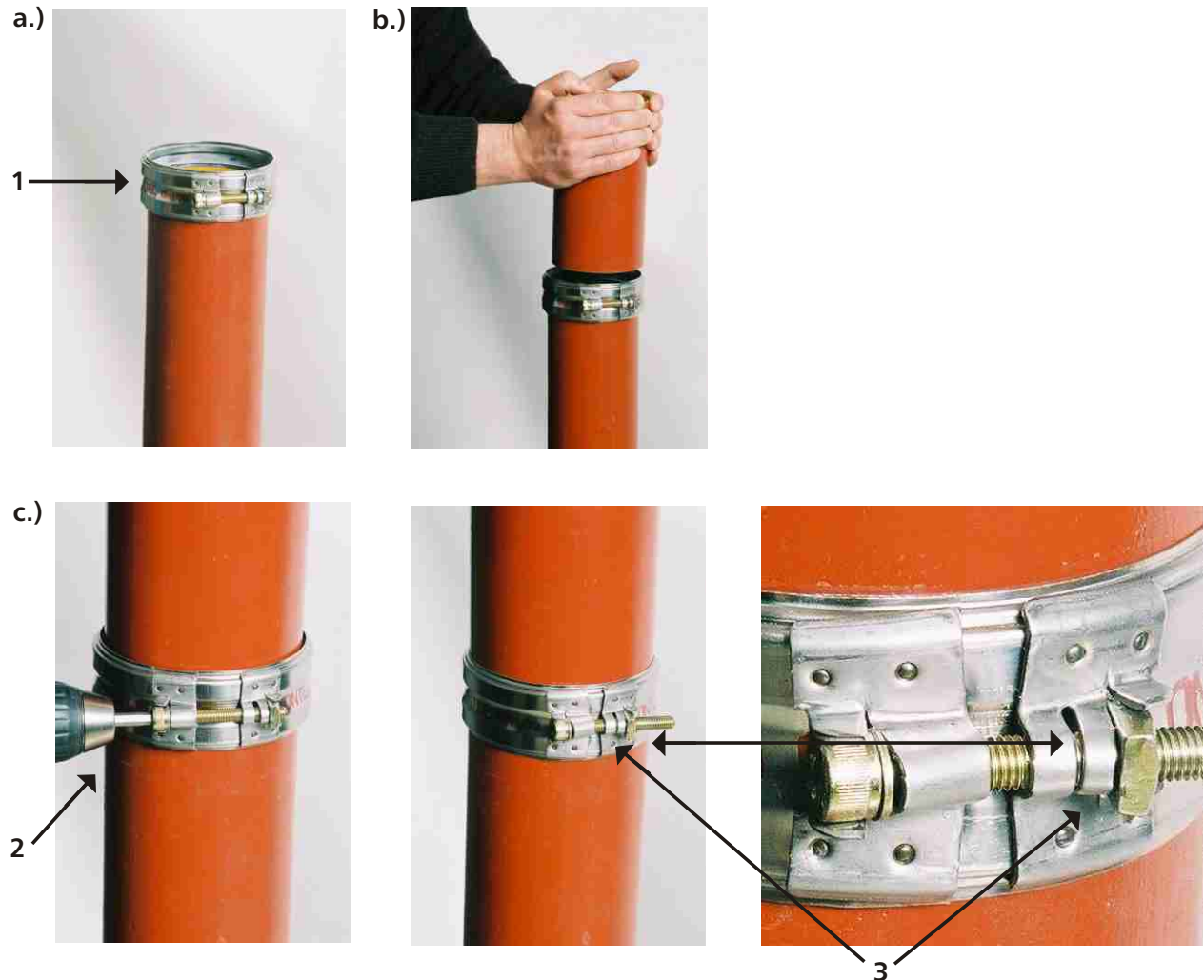


## Montageanleitung

Contec Con Power-Verbinder und  
Con Power-Inox (V4A)-Verbinder  
für SML-Rohrsysteme nach DIN 19522 / EN 877



### Montage:

- a.) Kompletten Verbinder (1) bis zum mittleren Distanzring der Dichtung auf das Rohrende oder Formstück aufschieben.
- b.) Das nächste Rohrende oder Formstück von der anderen Seite in die Verbindung schieben.
- c.) Innensechskantschraube (2) mit Schlagschrauber fest anziehen bis Kontrollschlitz (3) geschlossen. Der Anzugsdrehmoment ist erreicht.